

## *Ze základního střihu střih na bundu*

---

Zdravím vás,

Právě jste otevřeli slibovaný návod, jak udělat ze základního střihu střih na bundu.

Budete k tomu samozřejmě potřebovat ten základní střih, který buď máte, nebo si ho teprve zkonstruujete. Jak už jsem zmiňovala, kdo neví jak, a chce to vědět, dozví se všechno potřebné v e-booku Jak nakreslit střih na míru v 10 krocích. [Najdete ho tady.](#)

Předpokládám, že střih na svou míru už máte nachystaný a můžeme se tedy pustit do tvoření. Těšíte se? 😊

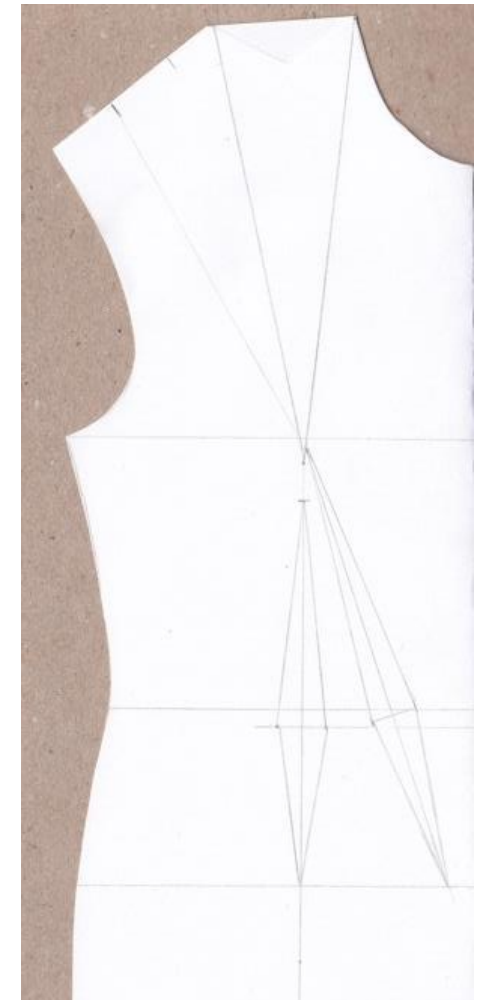
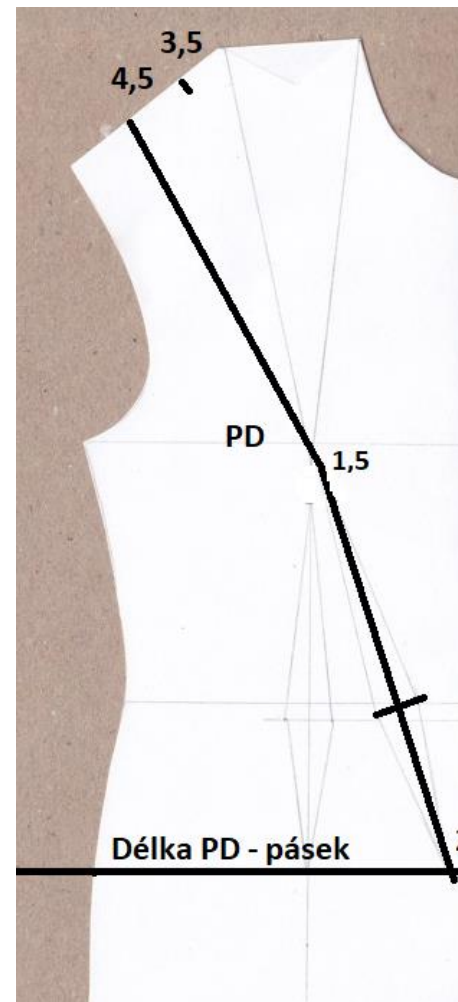
Připravte si **velký kus papíru**, třeba baličáku, nebo stříhového papíru. **Dlouhé pravítko, ale ještě lépe krejčovské pravítko, tužku a pravoúhlý trojúhelník.** Krejčovské pravítko má tu výhodu, že se podle něj dobře kreslí křivky.

Jdeme na to.



## *Ze základního střihu střih na bundu*

- Přeložte papír na polovinu a nakreslete si na něj přední díl, středem k přehybu papíru.
- Určete si délku bundy, odečtete od ní výšku pásku (6 až 7 cm) a naměře ji od ramene k délce předního dílu.
- Dál rozšíříme průkrčník o 3,5 cm; děláme bundu s objemným stojákem, ne blůzičku ke krku.
- Od rozšíření naměře dál cca 4,5 cm pro tvarovací šev, který určuje směr a odklon zipu.
- Další odkloněný bod bude cca 1,5 cm od vrcholu prsního záševku, směrem ke středu.
- V délce odkláním cca 2 cm od středu k boku.
- Spojte si body přímkou a přeneste si kolmo na ni taky pasový záševek.
- Výsledek vidíte na obrázku vpravo.
- Rozložte složené poloviny střihu



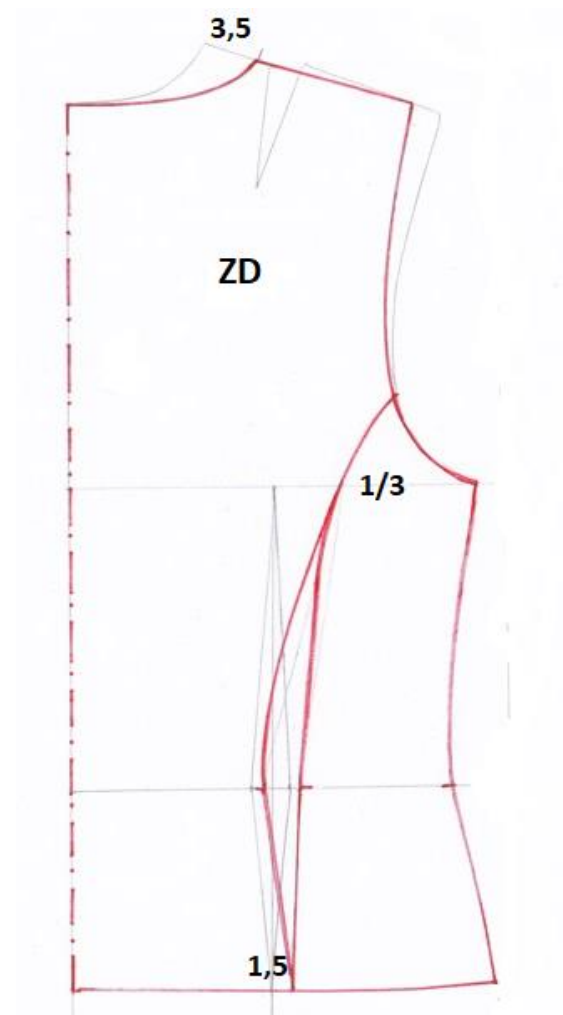
## Ze základního střihu střih na bundu

- Teď vezměte nůžky a rozstříhnete střih po odkloněné linii.
- Složte prsní záševek.
- Nakreslete plynulými křivkami odklon a vyberte zároveň přitom pasový záševek. Překopírujte křivku odklonu na 2. polovinu střihu. (střed předního dílu je osa)
- Nakreslete **rozšířený průkrčník** a od středu dílu dál pokračujte kolmo na zelenou, odkloněnou čáru. Tím jste vytvořili **klopu**.
- Modrá linka znázorňuje **kapsu**; je prostřižená, zapínaná na zip a podložena jednoduchým váčkem, který je proštepovaný zkrz přední díl. Kapsu si samozřejmě můžete udělat i nějakou jinou, případně ji nedělat vůbec.
- Původního pasového záševku si nevímejte, přenesli jsme ho přes do tvarovacího švu.
- Získali jsme **středový přední díl**; (budeme ho stříhat celkem 4x abychom měli čím podložit a začistit klopu) a **přední boční díl**, ten bude po dvou kusech. Oba přední díly, středový i boční jsou zakreslené zeleně.



## Ze základního střihu střih na bundu

- Stejně jako na předním díle, budeme rozšiřovat průkrčník o 3,5 cm.
- Na zadním díle se **zbavíme náramenicového záševku**; na bundě z pružného fleecu ho nebudeme potřebovat. Jak na to? Zkrajte rameno o míru záševku a dokreslete znovu průramek.
- Potom si rozdělte hrudní přímku zhruba na třetiny, označte třetinu od podpaží.
- Nakreslete oblouk z průramku, ke značce v třetině. Jak vysoko si průramek rozdělíte, záleží na vašem vkusu a tvaru střihu. V tomhle případě je to 7 cm od podpaží nahoru.
- Přesuňte pasový záševek cca o 1 až 1,5 cm k boku a navažte plynulými křivkami na oblouk, který vede do průramku.
- Vznikl nám **zadní díl středový díl** - stříhá se v přehybu látky. (to znamená, že uprostřed zad není šev) a **zadní dílek boční**; oba díly jsou nakreslené oranžově.

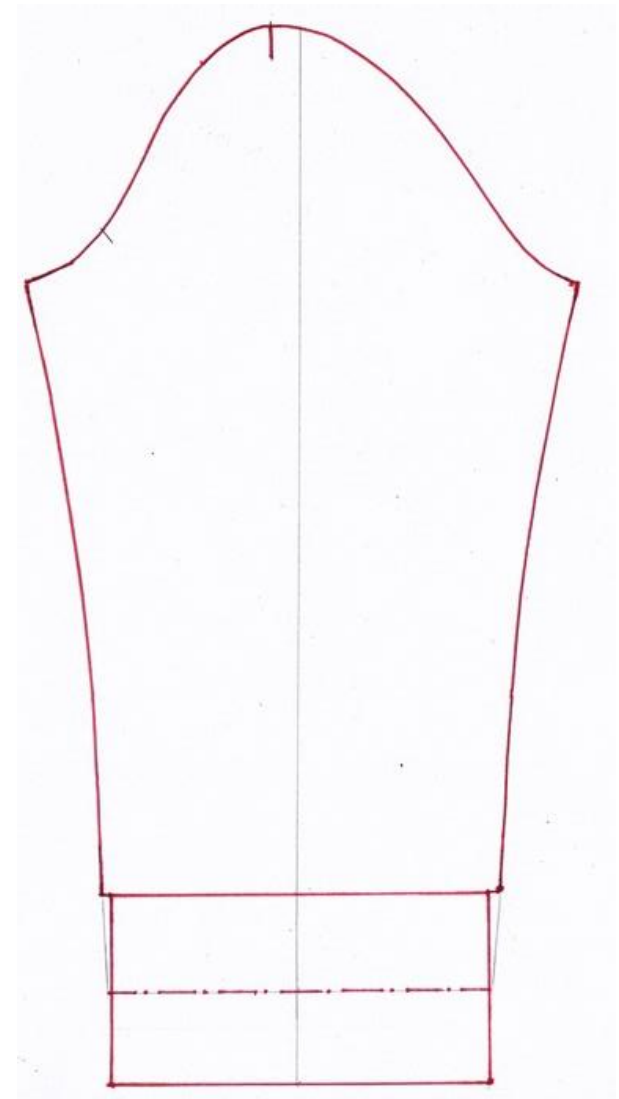


## Ze základního střihu střih na bundu

---

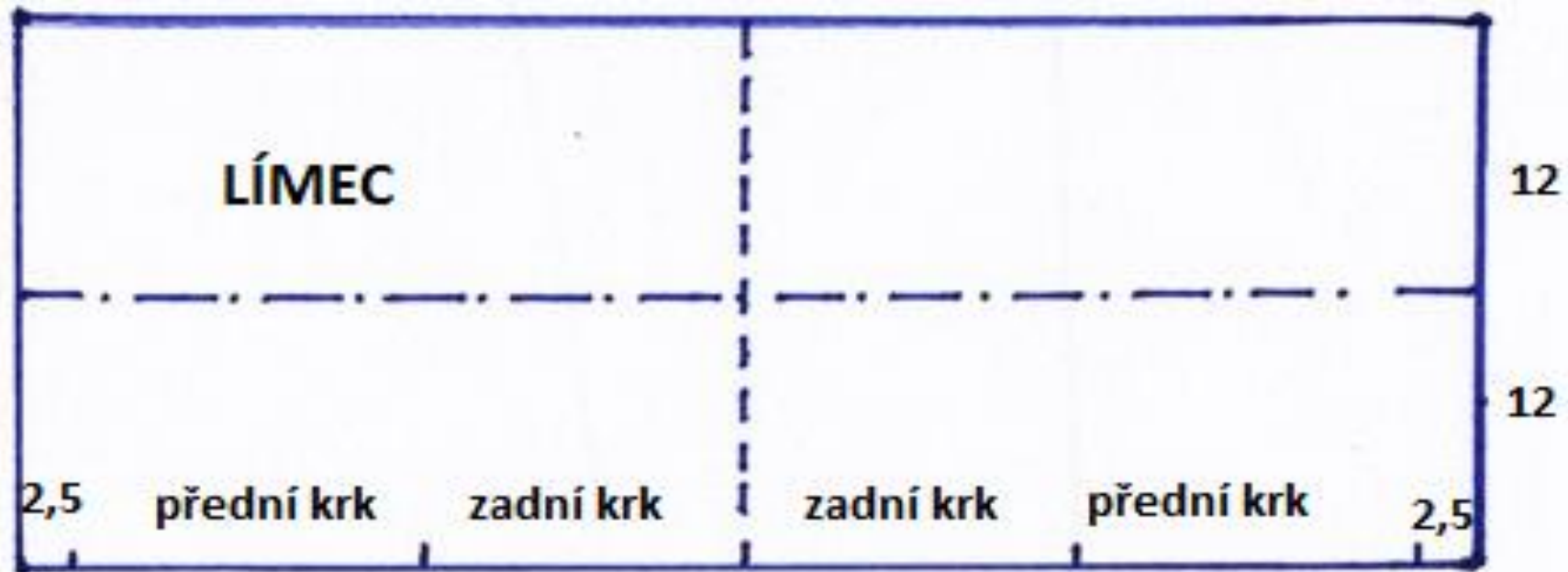
Co nám zbývá? **Rukáv s patentem**, nic složitého.

- Od délky rukávu odečtete cca 6 až 7 cm a zkratíte ho. Prodloužíte ho našitým patentem.
- Patent stříhnete ze stejného materiálu, dvojitý, po složení vysoký oněch 6 až 7 cm (takže stříhat dvojnásobný) a pozor, na objemu o 1 až 2 cm menší, než dolní objem rukávu; to aby se vám „nevytlemil“. 😊
- Rukáv i patent jsou nakreslené červeně



## *Ze základního střihu střih na bundu*

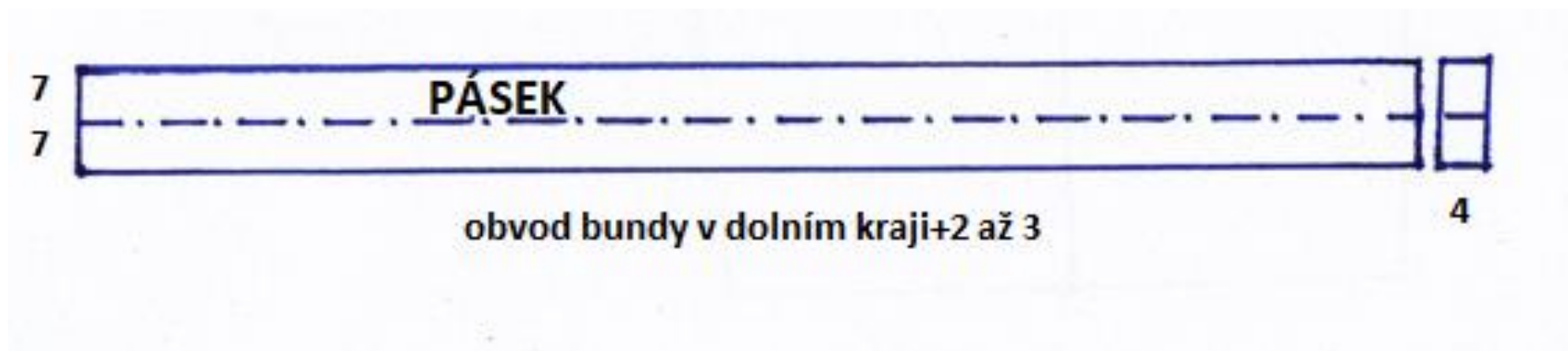
A teď už jen **límeč a dolní pásek**. Límeč je pouhopouhý obdélník, výhoda pružné látky 😊



- Na výšku je cca 12 cm, ale pozor, dvojitě, takže celkem 24. Horní okraj límce bude v přehybu látky.
- Od středu naměřte na obě strany obvod zadního průkrčníku, od něj obvod předního průkrčníku a na zapnutí přidejte z každé strany cca 2,5 cm. Modrá je dobrá, límeč i pásek jsou kreslené modře.

## *Ze základního střihu střih na bundu*

- Pásek stříhnete taky jako rovný, po délce přeložený pruh.
- Vysoký bude 6 až 7 cm, (krát 2 to musí být) a na obvodě bude o 2 až 3 cm větší, než je dolní kraj celé bundy. To proto, že bunda je krátká a tělo se směrem dolů ještě rozšiřuje. A i kdyby se náhodou nerozšiřovalo, bude to rozhodně vypadat lichotivěji, než když se vám pásek zasekne a bunda se nad ním bude vzdouvat.
- A nezapomeňte, že potřebujete ještě spodní pásek na spodní přední díl. Bude široký stejně, jako středový přední díl v délce, tedy 4 cm. Pásky tam jsou stejně jako přední díly cca 4 cm přes sebe.



A to je vše, vážení přátelé 😊

## *Ze základního střihu střih na bundu*

---

Jen vás musím ještě upozornit, že střih **JE ZCELA BEZ ŠVOVÝCH PŘÍDAVKŮ!** Ty si prosím laskavě přidejte **podle svého** nebo **podle doporučení v e-booku: 7 tipů, které musíte znát, než začnete stříhat vlastní model**

Přesto, že je bunda z pružného fleecu, šila jsem ji pouze na obyčejném stroji s hustším, rovným stehem. To abych prověřila, že to půjde i bez speciálních strojů pro pružné šití. Co jsem neušila na stroji, to jsem dohnala v ruce

**Takže, šijte ideálně overlockem, ale když ho nemáte, nevěšte hlavu, jde to i bez něj. Fakt, nekecám. 😊**

Doufám, že se vám bude střih hodit a potěší mě, jestli mi pošlete fotku, jak vám to v bundě sluší.

Přeji vám krásné dny a skvělé modely!

Jana Liscová

<mailto:jana@janaliscova.cz>

A ještě nezbytné upozornění:



**Prohlášení:** Návod je mým duševním vlastnictvím a jeho tvorba mě stála spoustu času a energie. Jakékoliv šíření nebo poskytování třetím osobám bez mého vědomého souhlasu je tedy zakázáno a je porušením autorského zákona, které může být stíháno. Děkuji za pochopení a za spolupráci.

**Upozornění:** Obsahem této příručky jsou tipy a doporučení, které vycházejí z osobní zkušenosti autorky. Vaše úspěchy či neúspěchy však leží jen ve vašich vlastních rukou a autorka za ně nenesе žádnou odpovědnost.